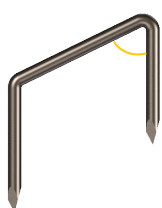


NOS AGRAFES DE VARISATION

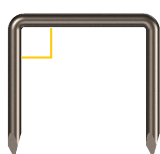
ANGLE 26° OU 90°

- Agrafes en inox 316L ISO 5832-1
- Conditionnement stérile
- Pour ostéotomies AKIN

| | ANGLE 26° | ANGLE 90° |
|------------------|-----------|-----------|
| Écartement 8 mm | 14.55.04 | 14.55.02 |
| Écartement 10 mm | 14.55.03 | 14.55.01 |



ANGLE 26°



ANGLE 90°

ANCILLAIRE

| N° | PRODUIT | RÉF. |
|----|--------------------|----------|
| 1 | Guide de perçage | 14.33.55 |
| 2 | Positionneur 26° | 14.33.52 |
| 3 | Impacteur 26° | 14.33.54 |
| 4 | Positionneur 90° | 14.33.51 |
| 5 | Impacteur 90° | 14.33.53 |
| 6 | Boîte de rangement | 14.10.50 |

